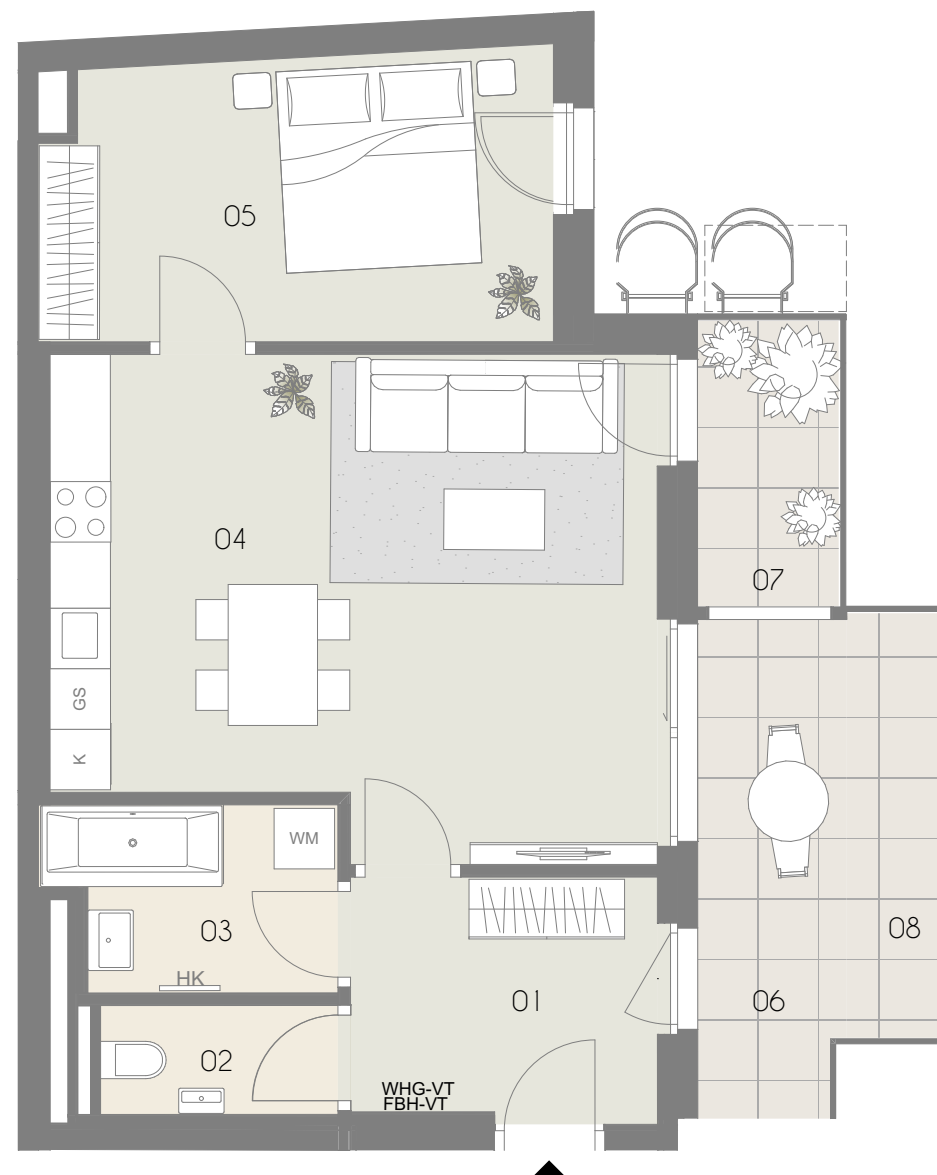


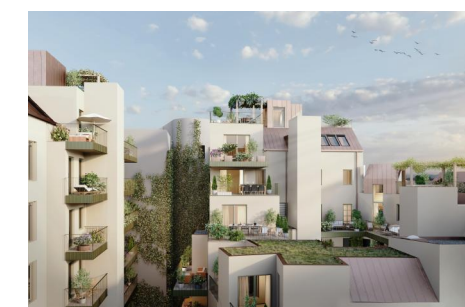
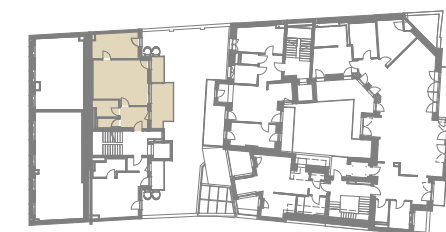


# TOP 507

Stiege 5  
3. Obergeschoß  
GSG 31



Top	507
01 Vorraum	7,29 m <sup>2</sup>
02 WC	2,54 m <sup>2</sup>
03 Bad	5,03 m <sup>2</sup>
04 Wohnküche	28,34 m <sup>2</sup>
05 Zimmer	14,13 m <sup>2</sup>
<b>Wohnräume</b>	<b>57,33 m<sup>2</sup></b>
06 Loggia	7,21 m <sup>2</sup>
<b>WNF</b>	<b>64,54 m<sup>2</sup></b>
07 Balkon	3,97 m <sup>2</sup>
08 Balkon	4,05 m <sup>2</sup>



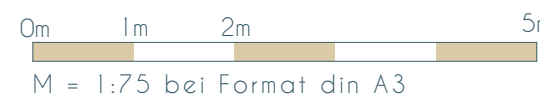
Exklusivvertrieb



WIENER IMMOBILIEN REAL ESTATE  
 Börsegasse 12/M1, A-1010 Wien  
 +43 (0)1 913 4135 10  
 office@wi.immo



Vorbehaltlich technisch notwendiger Änderungen. Alle Maßangaben sind ca.Maße, die im Zuge der Umbauarbeiten variieren können; der Plan dient zur Illustration und nicht für die Anfertigung von Einbaumöbeln. Die dargestellte Möblierung ist nicht Bestandteil des Lieferumfanges und dient nur als Einrichtungsvorschlag. Alle dargestellten Gegenstände haben symbolhaften Charakter. Technische Installationen wie Heizung, Klima, Lüftung, Sanitär, Entwässerung, Kanal und Elektro sind am Plan nicht dargestellt.



Planstand:  
2024-08-29