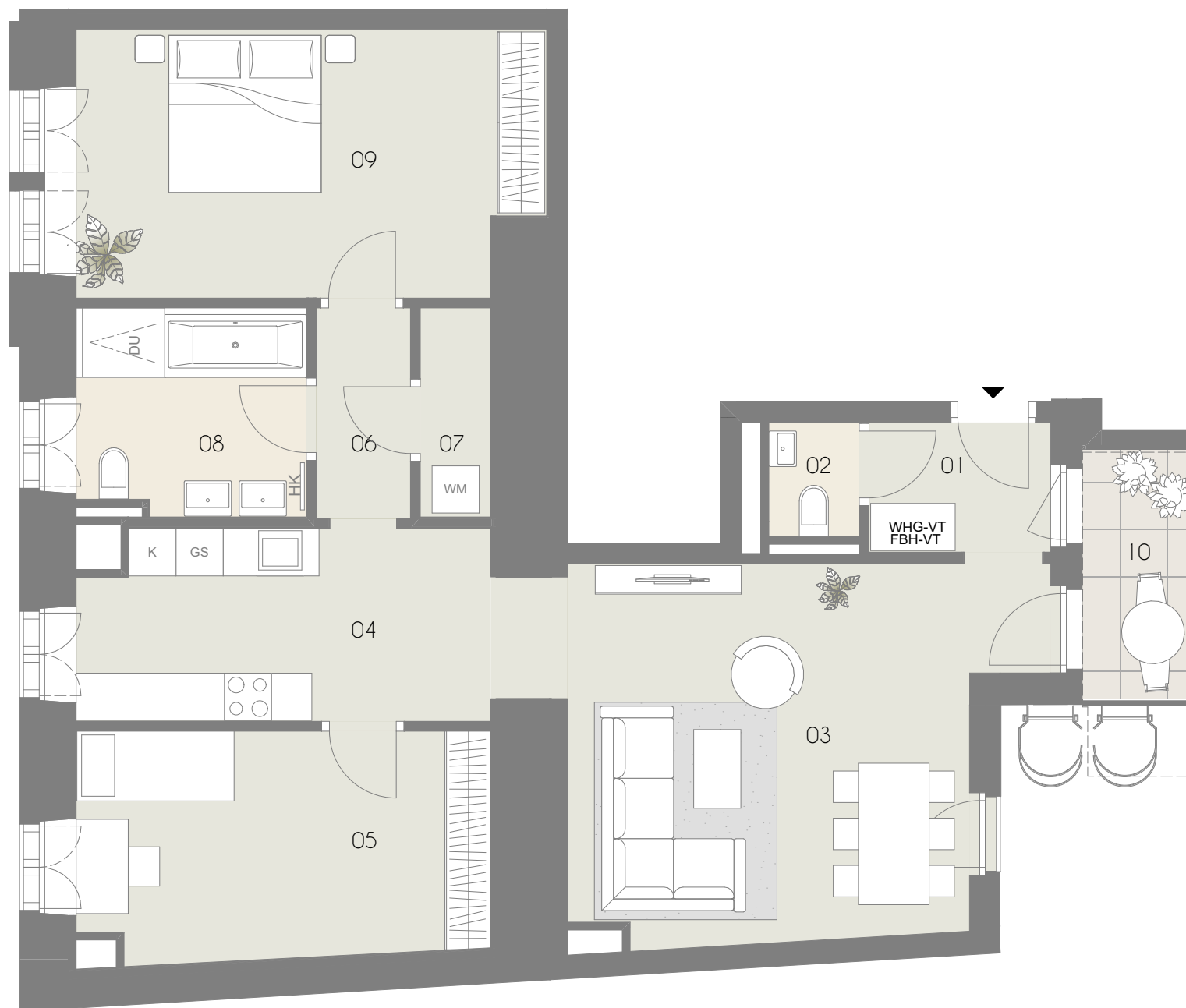




QUARTIER STARHEMBERG

TOP 502

Stiege 5
1. Obergeschoß
GSG 31



Top	502
01	Vorraum 3,81 m ²
02	WC 1,66 m ²
03	Wohnzimmer 25,80 m ²
04	Küche 12,52 m ²
05	Zimmer 14,99 m ²
06	Gang 3,22 m ²
07	Abstellraum 2,40 m ²
08	Bad 7,42 m ²
09	Zimmer 19,72 m ²
Wohnräume	91,54 m²
10	Balkon 4,45 m ²



Exklusivvertrieb



WIENER IMMOBILIEN REAL ESTATE
Börsegasse 12/M1, A-1010 Wien
+43 (0)1 913 4135 10
office@wi.immo



Vorbehaltlich technisch notwendiger Änderungen. Alle Maßangaben sind ca.Maße, die im Zuge der Umbauarbeiten variieren können; der Plan dient zur Illustration und nicht für die Anfertigung von Einbaumöbeln. Die dargestellte Möblierung ist nicht Bestandteil des Lieferumfanges und dient nur als Einrichtungsvorschlag. Alle dargestellten Gegenstände haben symbolhaften Charakter. Technische Installationen wie Heizung, Klima, Lüftung, Sanitär, Entwässerung, Kanal und Elektro sind am Plan nicht dargestellt.

0m 1m 5m
M = 1:75 bei Format din A3



Planstand:
2024-08-29