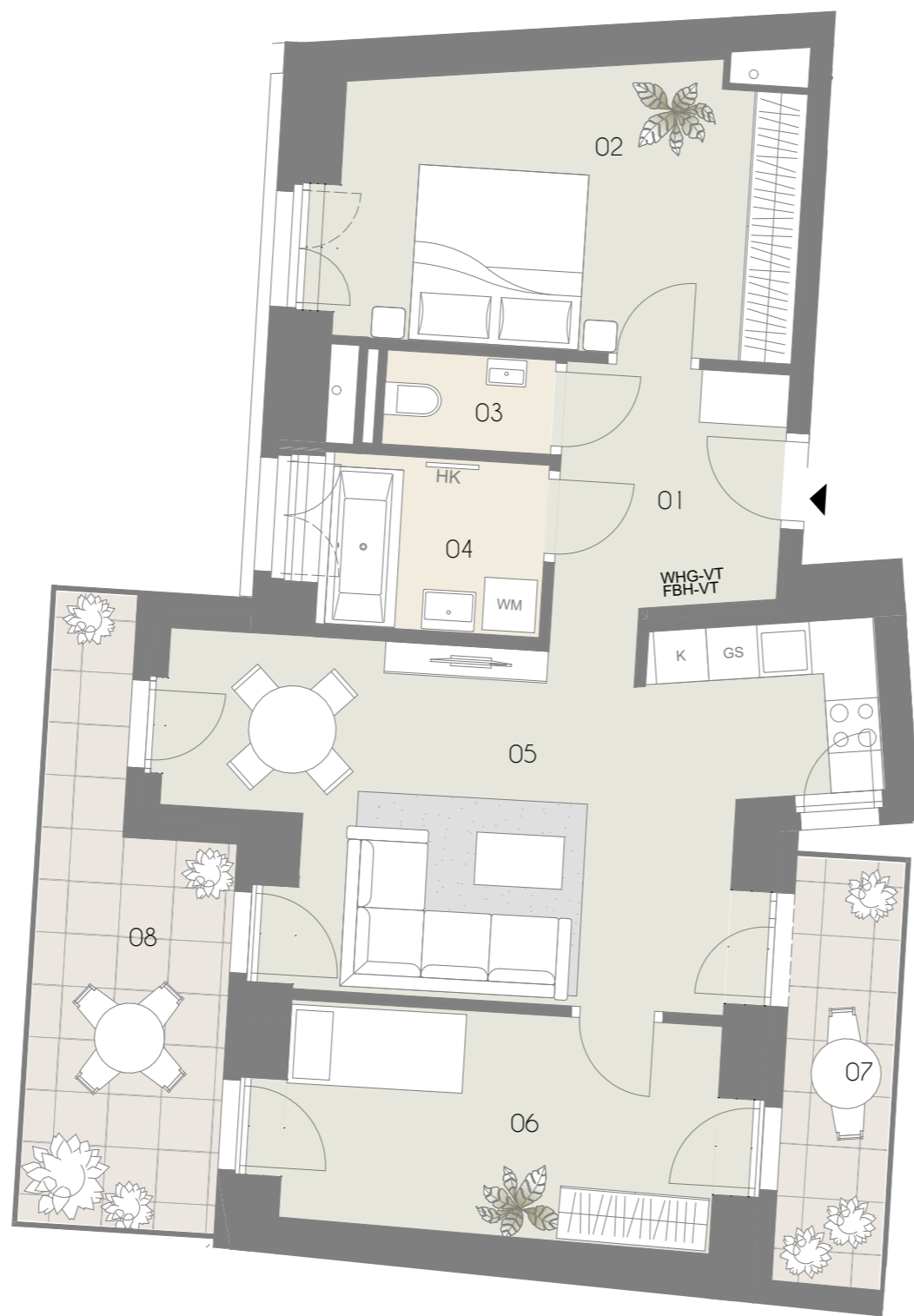




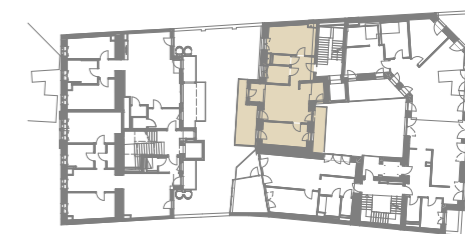
QUARTIER STARHEMBERG

# TOP 403

Stiege 4  
1. Obergeschoß  
GSG 31



Top	403
01	Vorraum 7,45 m <sup>2</sup>
02	Zimmer 16,57 m <sup>2</sup>
03	WC 2,07 m <sup>2</sup>
04	Bad 4,84 m <sup>2</sup>
05	Wohnküche 26,63 m <sup>2</sup>
06	Zimmer 12,55 m <sup>2</sup>
<b>Wohnräume</b>	<b>70,11 m<sup>2</sup></b>
07	Balkon 5,97 m <sup>2</sup>
08	Balkon 12,44 m <sup>2</sup>
<b>Balkon</b>	<b>18,41 m<sup>2</sup></b>



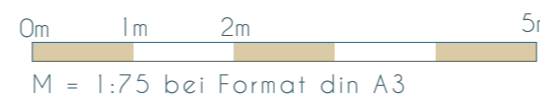
Exklusivvertrieb



WIENER IMMOBILIEN REAL ESTATE  
Börsegasse 12/M1, A-1010 Wien  
+43 (0)1 913 4135 10  
office@wi.immo



Vorbehaltlich technisch notwendiger Änderungen. Alle Maßangaben sind ca.Maße, die im Zuge der Umbauarbeiten variieren können; der Plan dient zur Illustration und nicht für die Anfertigung von Einbaumöbeln. Die dargestellte Möblierung ist nicht Bestandteil des Lieferumfanges und dient nur als Einrichtungsvorschlag. Alle dargestellten Gegenstände haben symbolhaften Charakter. Technische Installationen wie Heizung, Klima, Lüftung, Sanitär, Entwässerung, Kanal und Elektro sind am Plan nicht dargestellt.



Planstand:  
2024-08-29