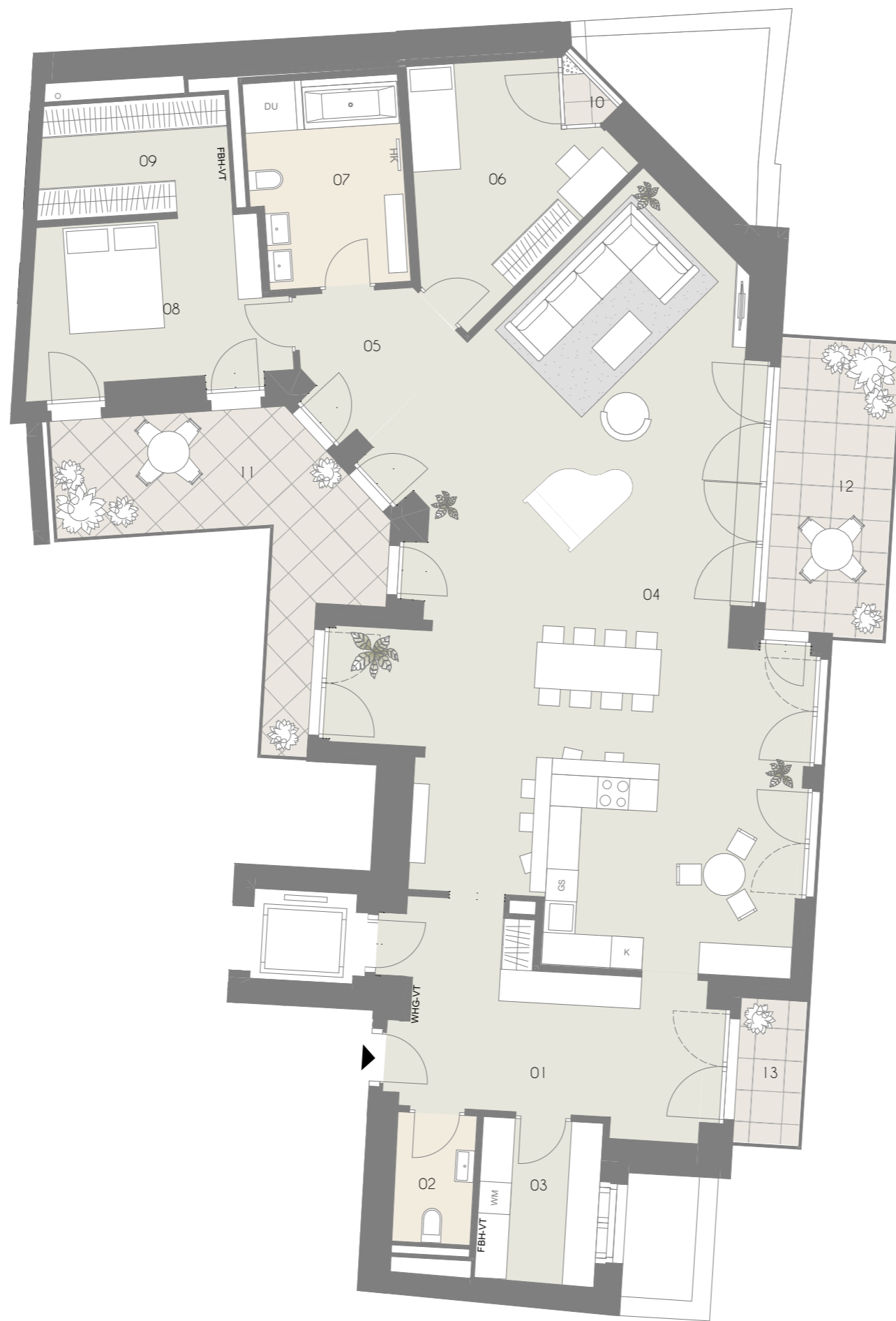


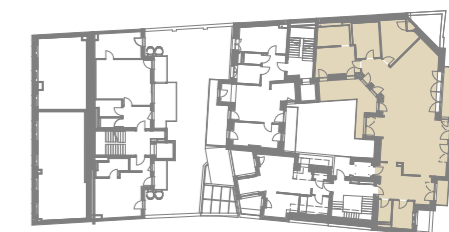


TOP 306

Stiege 3
3. Obergeschoß
GSG 31



Top	306
01	Vorraum 19,93 m ²
02	WC 3,64 m ²
03	Abstellraum 7,00 m ²
04	Wohnküche 89,97 m ²
05	Diele 5,93 m ²
06	Zimmer 14,11 m ²
07	Bad 10,90 m ²
08	Zimmer 14,27 m ²
09	Schrankraum 7,72 m ²
Wohnräume 173,47 m²	
10	Loggia 0,70 m ²
WNF 174,17 m²	
11	Balkon 18,08 m ²
12	Balkon 12,38 m ²
13	Balkon 3,36 m ²
Balkon 33,82 m²	



Exklusivvertrieb



Planstand:
2024-08-29

WIENER IMMOBILIEN REAL ESTATE
Börsegasse 12/M1, A-1010 Wien
+43 (0)1 913 4135 10
office@wi.immo



Vorbehaltlich technisch notwendiger Änderungen. Alle Maßangaben sind ca.Maße, die im Zuge der Umbauarbeiten variieren können; der Plan dient zur Illustration und nicht für die Anfertigung von Einbaumöbeln. Die dargestellte Möblierung ist nicht Bestandteil des Lieferumfanges und dient nur als Einrichtungsvorschlag. Alle dargestellten Gegenstände haben symbolhaften Charakter. Technische Installationen wie Heizung, Klima, Lüftung, Sanitär, Entwässerung, Kanal und Elektro sind am Plan nicht dargestellt.

0m 1m 5m
M = 1:100 bei Format din A3

