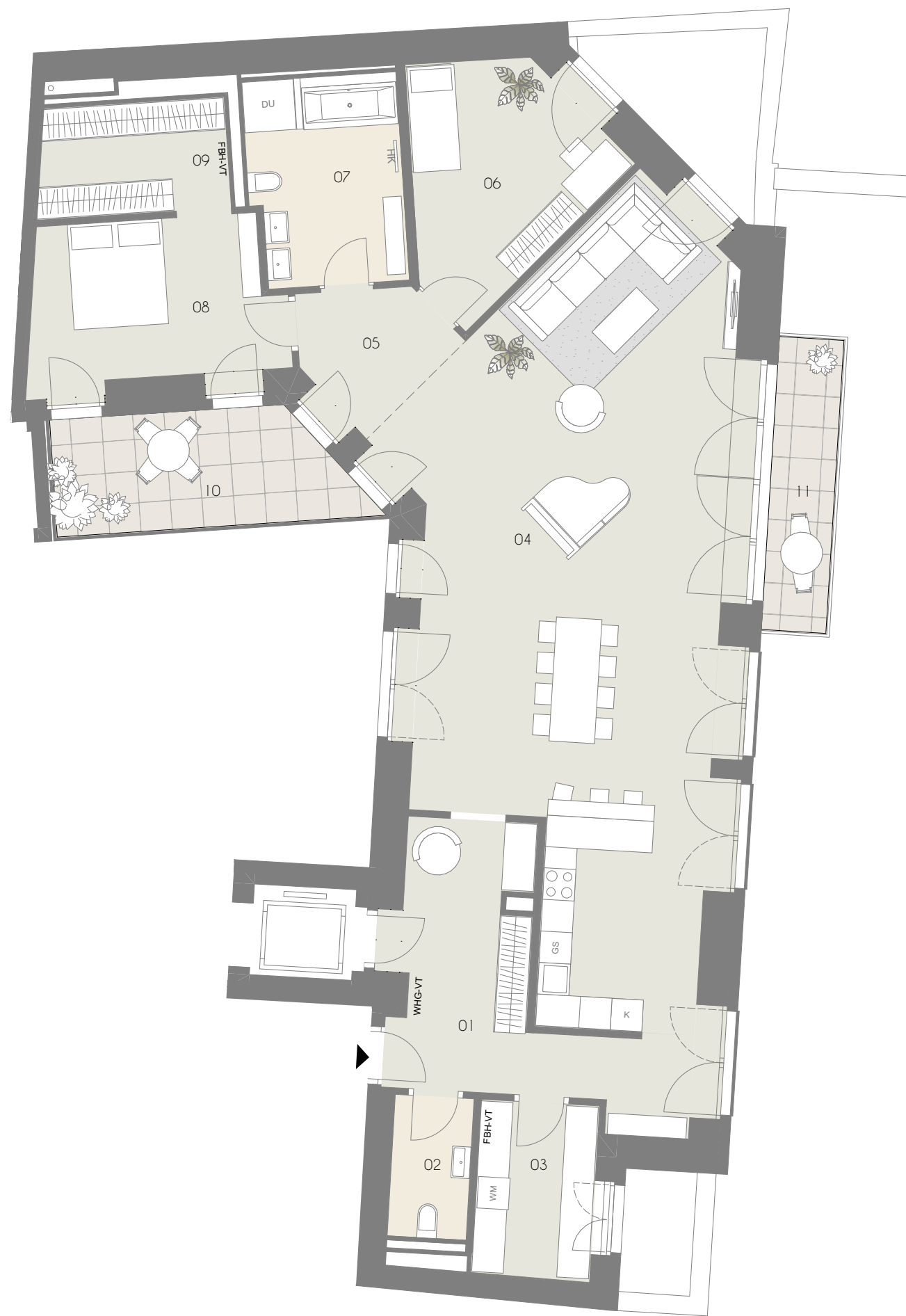


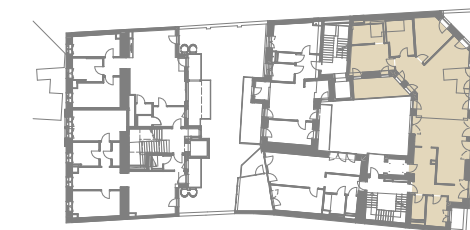


TOP 302

Stiege 3
1. Obergeschoß
GSG 31



Top		302
01	Vorraum	18,20 m ²
02	WC	4,05 m ²
03	Wirtschaftsraum	7,51 m ²
04	Wohnküche	75,26 m ²
05	Diele	5,94 m ²
06	Zimmer	14,34 m ²
07	Bad	10,93 m ²
08	Zimmer	14,26 m ²
09	Schrankraum	7,54 m ²
Wohnräume		158,03 m²
10	Balkon	11,97 m ²
11	Balkon	6,86 m ²
Balkon		18,83 m²



Exklusivvertrieb



Planstand:
2024-08-29

WIENER IMMOBILIEN REAL ESTATE
Börsegasse 12/M1, A-1010 Wien
+43 (0)1 913 4135 10
office@wi.immo



Vorbehaltlich technisch notwendiger Änderungen. Alle Maßangaben sind ca.Maße, die im Zuge der Umbauarbeiten variieren können; der Plan dient zur Illustration und nicht für die Anfertigung von Einbaumöbeln. Die dargestellte Möblierung ist nicht Bestandteil des Lieferumfanges und dient nur als Einrichtungsvorschlag. Alle dargestellten Gegenstände haben symbolhaften Charakter. Technische Installationen wie Heizung, Klima, Lüftung, Sanitär, Entwässerung, Kanal und Elektro sind am Plan nicht dargestellt.

0m 1m 5m
M = 1:100 bei Format din A3

