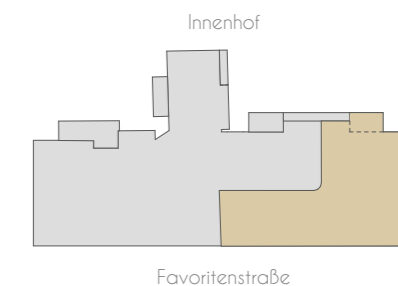




# TOP 126

1. Dachgeschoß  
Fav. 58-60, Stiege 1

Top	126
01 WC	3,01 m <sup>2</sup>
02 Homeoffice	21,23 m <sup>2</sup>
03 Bad	6,91 m <sup>2</sup>
04 Gang	7,17 m <sup>2</sup>
05 Zimmer	15,61 m <sup>2</sup>
06 Wohnküche	69,22 m <sup>2</sup>
07 Zimmer	19,47 m <sup>2</sup>
08 Schrankraum	11,50 m <sup>2</sup>
09 Bad	10,14 m <sup>2</sup>
10 Zimmer	16,27 m <sup>2</sup>
11 WC	1,40 m <sup>2</sup>
<b>Wohnräume</b>	<b>181,93 m<sup>2</sup></b>
12 Balkon	9,11 m <sup>2</sup>



Exklusivvertrieb



WIENER IMMOBILIEN REAL ESTATE  
 Börsegasse 12/M1, A-1010 Wien  
 +43 (0)1 913 4135 10  
 office@wi.immo



Vorbehaltlich technischer notwendiger Änderungen. Alle Maßangaben sind Ca.Maße, die im Zuge der Umbauarbeiten variieren können; der Plan dient zur Illustration und nicht für die Anfertigung von Einbaumöbeln. Die dargestellte Möblierung ist nicht Bestandteil des Lieferumfanges und dient nur als Einrichtungsvorschlag. Alle dargestellten Gegenstände haben symbolhaften Charakter. Technische Installationen wie Heizung, Klima, Lüftung, Sanitär, Entwässerung, Kanal und Elektro sind am Plan nicht dargestellt.

0m 1m 2m 5m  
 M = 1:75 bei Format din A3

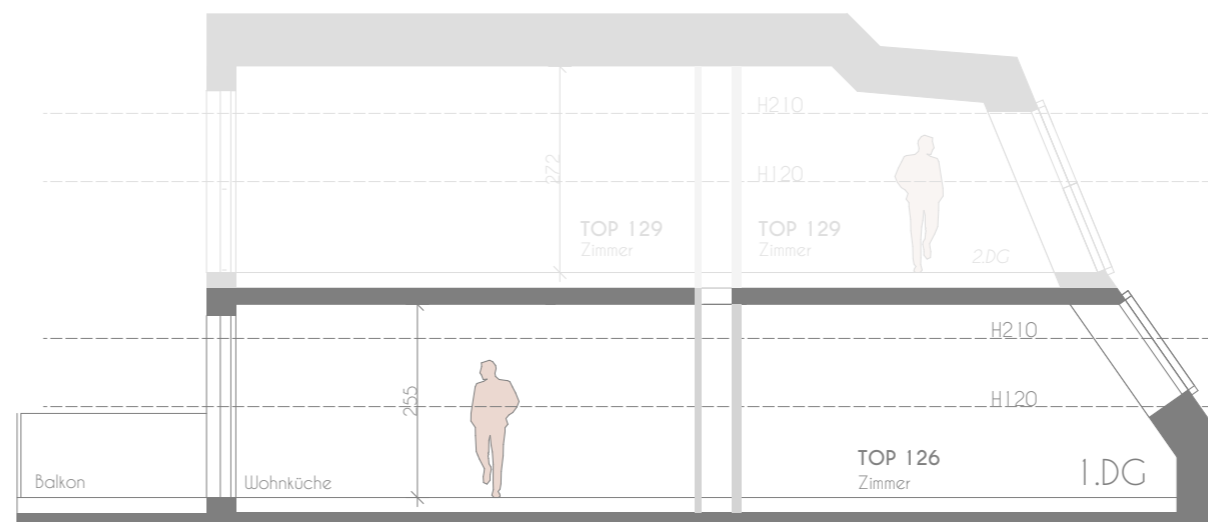
Planstand:  
 2024-06-18



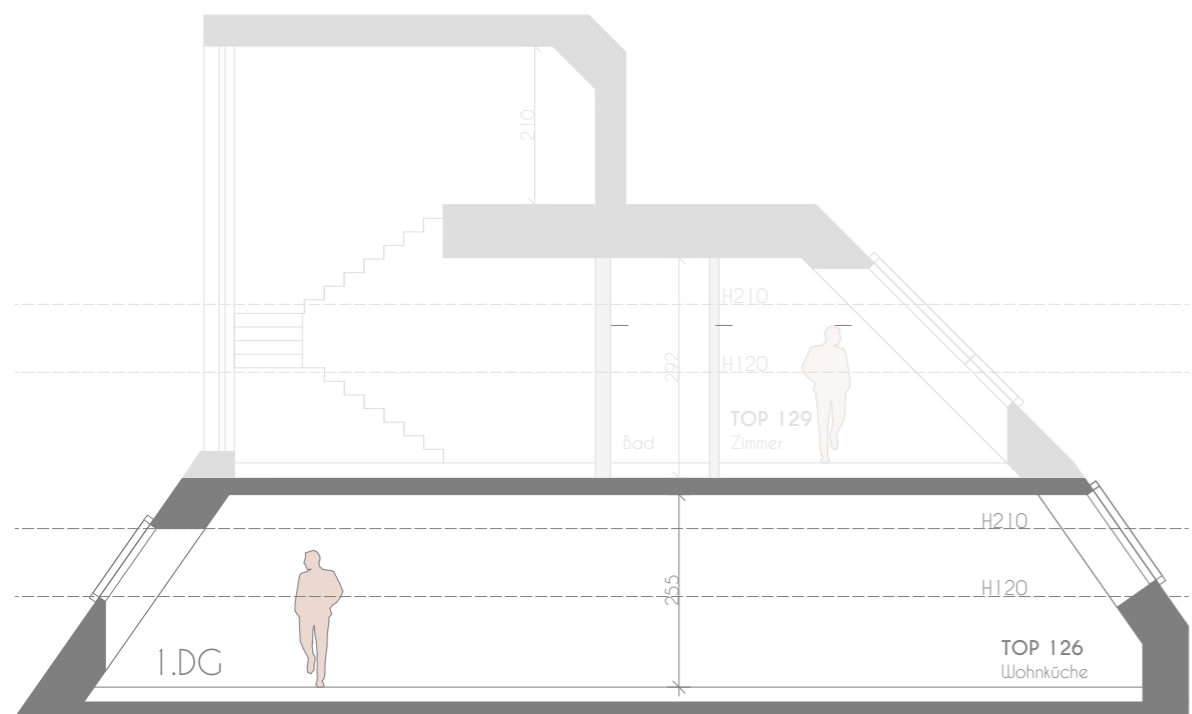
# TOP 126

1. Dachgeschoß  
Fav. 58-60, Stiege 1

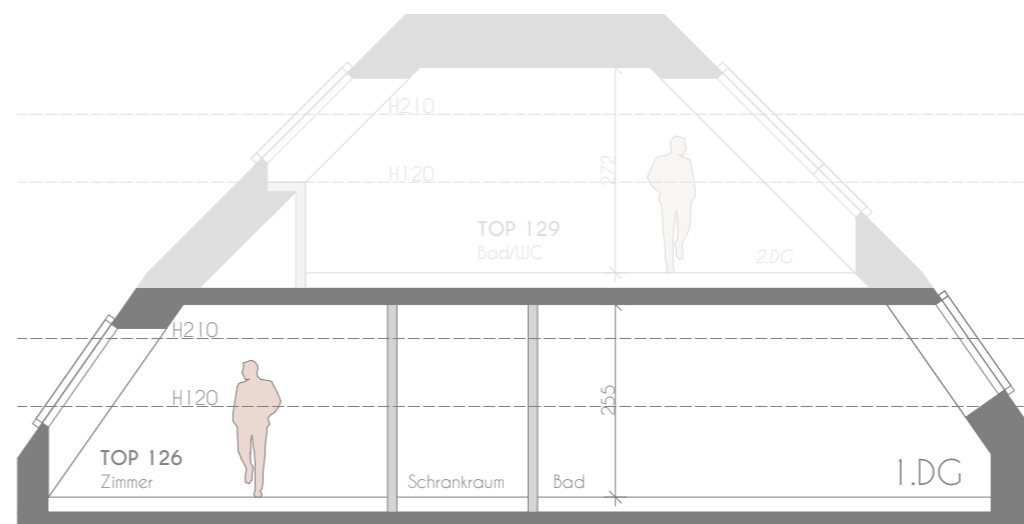
Top	126	
01	WC	3,01 m <sup>2</sup>
02	Homeoffice	21,23 m <sup>2</sup>
03	Bad	6,91 m <sup>2</sup>
04	Gang	7,17 m <sup>2</sup>
05	Zimmer	15,61 m <sup>2</sup>
06	Wohnküche	69,22 m <sup>2</sup>
07	Zimmer	19,47 m <sup>2</sup>
08	Schrankraum	11,50 m <sup>2</sup>
09	Bad	10,14 m <sup>2</sup>
10	Zimmer	16,27 m <sup>2</sup>
11	WC	1,40 m <sup>2</sup>
<b>Wohnräume</b>		<b>181,93 m<sup>2</sup></b>
12	Balkon	9,11 m <sup>2</sup>



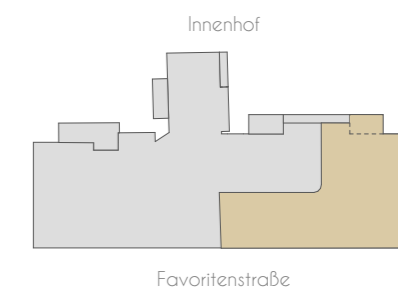
Schnitt 2:2



Schnitt 3:3



Schnitt 1:1



Exklusivvertrieb

**WIENER IMMOBILIEN**  
REAL ESTATE

WIENER IMMOBILIEN REAL ESTATE  
Börsegasse 12/M1, A-1010 Wien  
+43 (0)1 913 4135 10  
office@wi.immo



Vorbehaltlich technisch notwendiger Änderungen. Alle Maßangaben sind Ca.Maße, die im Zuge der Umbauarbeiten variieren können; der Plan dient zur Illustration und nicht für die Anfertigung von Einbaumöbeln. Die dargestellte Möblierung ist nicht Bestandteil des Lieferumfanges und dient nur als Einrichtungsvorschlag. Alle dargestellten Gegenstände haben symbolhaften Charakter. Technische Installationen wie Heizung, Klima, Lüftung, Sanitär, Entwässerung, Kanal und Elektro sind am Plan nicht dargestellt.



Planstand:  
2024-06-18