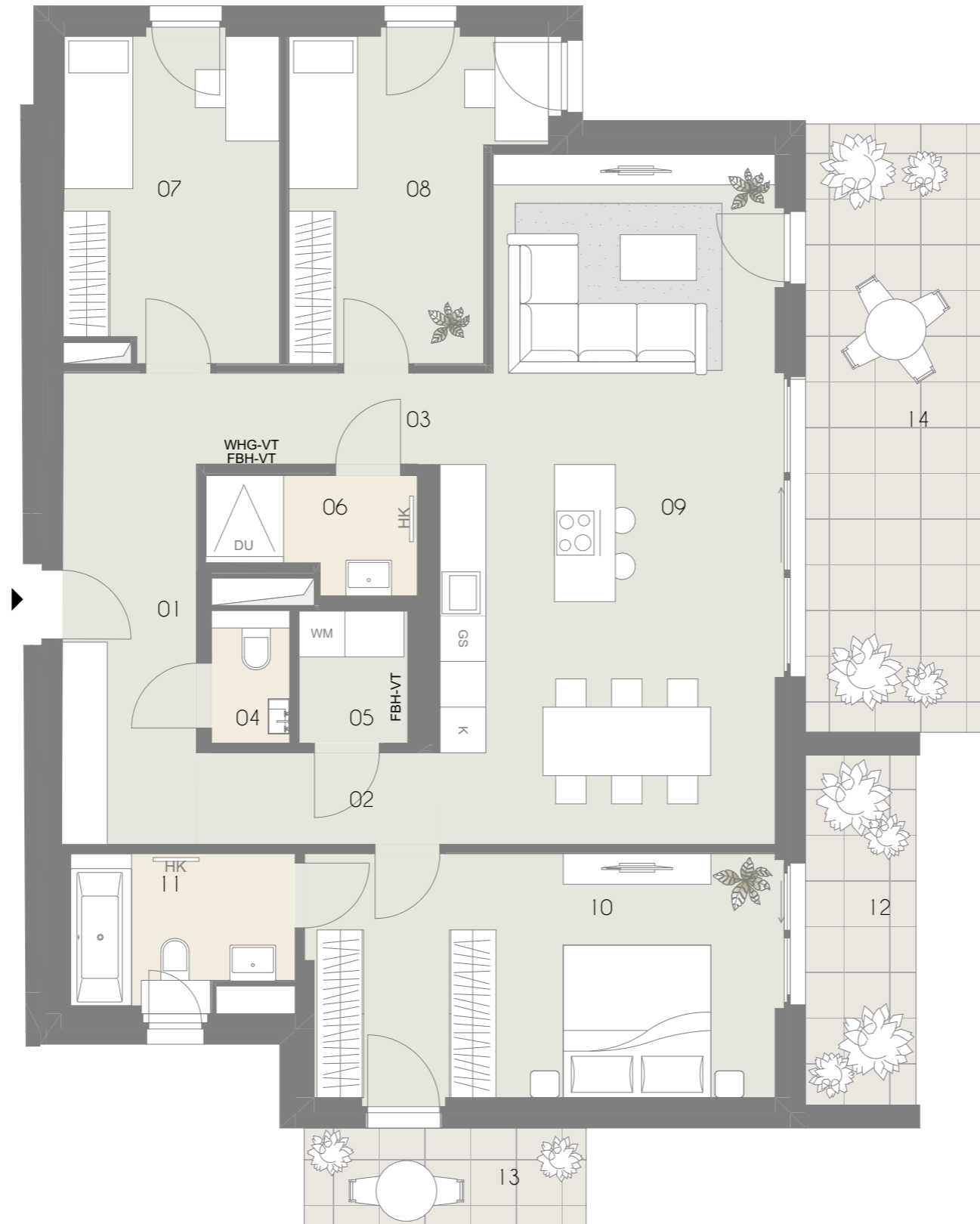


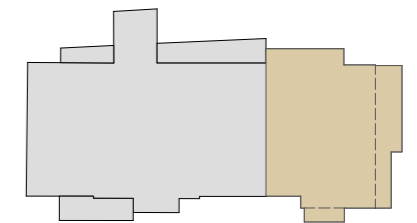


TOP 212

3. Obergeschoß
Fav. 58-60, Stiege 2



| Top | 212 |
|--|---------------------------------|
| 01 | Vorraum 10,87 m ² |
| 02 | Gang 3,84 m ² |
| 03 | Gang 3,84 m ² |
| 04 | WC 1,55 m ² |
| 05 | Abstellraum 2,47 m ² |
| 06 | Bad 3,74 m ² |
| 07 | Zimmer 11,82 m ² |
| 08 | Zimmer 12,19 m ² |
| 09 | Wohnküche 37,81 m ² |
| 10 | Zimmer 19,54 m ² |
| 11 | BadWC 5,20 m ² |
| Wohnräume 112,87 m² | |
| 12 | Loggia 6,66 m ² |
| Wohnnutzfläche 119,53 m² | |
| 13 | Balkon 4,75 m ² |
| 14 | Balkon 19,56 m ² |
| Balkon 24,31 m² | |



Exklusivvertrieb



WIENER IMMOBILIEN REAL ESTATE
 Börsegasse 12/M1, A-1010 Wien
 +43 (0) 1 913 4135 10
 office@wi.immo



Vorbehaltlich technisch notwendiger Änderungen. Alle Maßangaben sind Ca.Maße, die im Zuge der Umbauarbeiten variieren können; der Plan dient zur Illustration und nicht für die Anfertigung von Einbaumöbeln. Die dargestellte Möblierung ist nicht Bestandteil des Lieferumfanges und dient nur als Einrichtungsvorschlag. Alle dargestellten Gegenstände haben symbolhaften Charakter.



Planstand:
2023-09-04