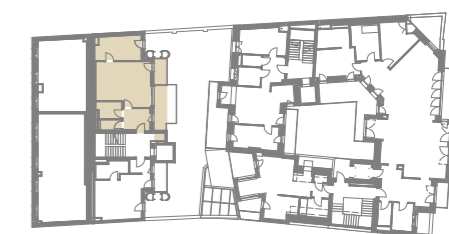
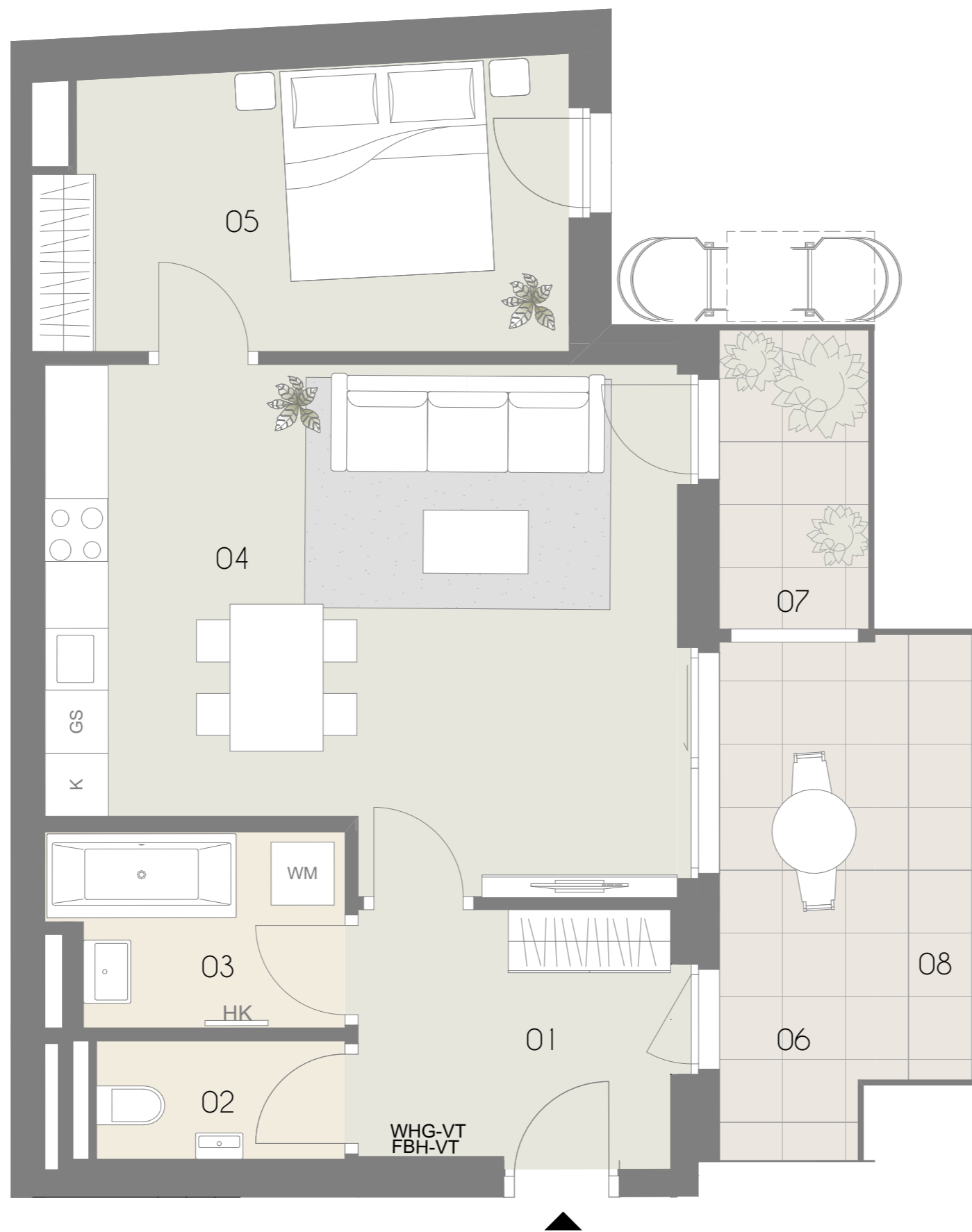




TOP 507

Stiege 5
3. Obergeschoß
GSG 31

Top	507
01 Vorraum	7,18 m ²
02 WC	2,66 m ²
03 Bad	4,94 m ²
04 Wohnküche	28,19 m ²
05 Zimmer	13,42 m ²
Wohnräume	56,39 m²
06 Loggia	7,18 m ²
WNF	63,57 m²
07 Balkon	4,05 m ²
08 Balkon	4,11 m ²



Exklusivvertrieb



WIENER IMMOBILIEN REAL ESTATE
Börsegasse 12/M1, A-1010 Wien
+43 (0)1 913 4135 10
office@wi.immo



Vorbehaltlich technisch notwendiger Änderungen. Alle Maßangaben sind Ca.Maße, die im Zuge der Umbauarbeiten variieren können; der Plan dient zur Illustration und nicht für die Anfertigung von Einbaumöbeln. Die dargestellte Möblierung ist nicht Bestandteil des Lieferumfanges und dient nur als Einrichtungsvorschlag. Alle dargestellten Gegenstände haben symbolhaften Charakter.



Planstand:
2023-05-17