

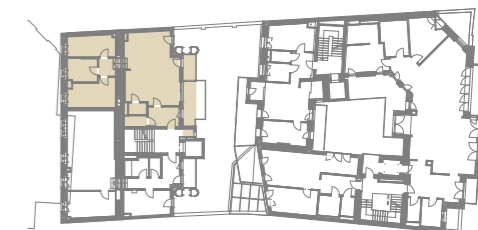


TOP 505

Stiege 5
2. Obergeschoß
GSG 31



| Top | 505 |
|------------------|---------------------------------|
| 01 | Vorraum 7,49 m ² |
| 02 | WC 2,74 m ² |
| 03 | Wohnküche 44,64 m ² |
| 04 | Abstellraum 2,55 m ² |
| 05 | Gang 3,40 m ² |
| 06 | Zimmer 12,31 m ² |
| 07 | Zimmer 15,08 m ² |
| 08 | Bad 8,21 m ² |
| Wohnräume | 96,42 m² |
| 09 | Loggia 7,19 m ² |
| WNF | 103,61 m² |
| 10 | Balkon 4,05 m ² |
| 11 | Balkon 4,15 m ² |



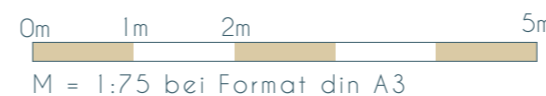
Exklusivvertrieb



WIENER IMMOBILIEN REAL ESTATE
Börsegasse 12/M1, A-1010 Wien
+43 (0)1 913 4135 10
office@wi.immo



Vorbehaltlich technisch notwendiger Änderungen. Alle Maßangaben sind Ca.Maße, die im Zuge der Umbauarbeiten variieren können; der Plan dient zur Illustration und nicht für die Anfertigung von Einbaumöbeln. Die dargestellte Möblierung ist nicht Bestandteil des Lieferumfangs und dient nur als Einrichtungsvorschlag. Alle dargestellten Gegenstände haben symbolhaften Charakter.



Planstand: 2023-05-17