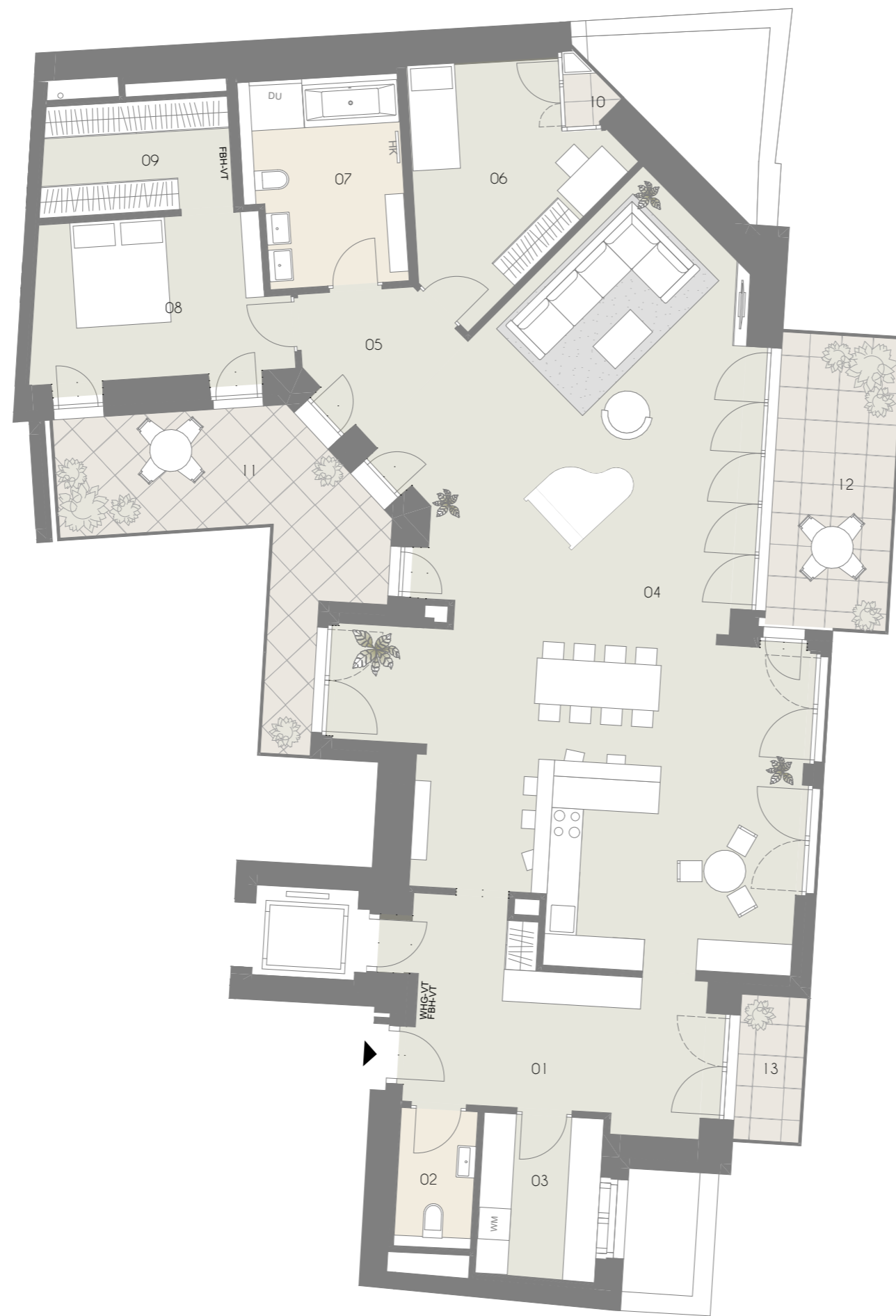


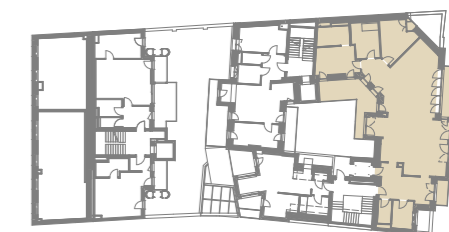


# TOP 306

Stiege 3  
3. Obergeschoß  
GSG 31



Top	306
01	Vorraum 18,44 m <sup>2</sup>
02	WC 3,52 m <sup>2</sup>
03	Abstellraum 7,02 m <sup>2</sup>
04	Wohnküche 89,85 m <sup>2</sup>
05	Diele 5,91 m <sup>2</sup>
06	Zimmer 14,19 m <sup>2</sup>
07	Bad 10,88 m <sup>2</sup>
08	Zimmer 13,99 m <sup>2</sup>
09	Schrankraum 7,50 m <sup>2</sup>
<b>Wohnräume</b>	<b>171,30 m<sup>2</sup></b>
10	Loggia 0,85 m <sup>2</sup>
<b>WNF</b>	<b>172,15 m<sup>2</sup></b>
11	Balkon 18,37 m <sup>2</sup>
12	Balkon 12,74 m <sup>2</sup>
13	Balkon 3,45 m <sup>2</sup>
<b>Balkon</b>	<b>34,56 m<sup>2</sup></b>



Exklusivvertrieb



WIENER IMMOBILIEN REAL ESTATE  
Börsegasse 12/M1, A-1010 Wien  
+43 (0) 1 913 4135 10  
office@wi.immo



Vorbehaltlich technisch notwendiger Änderungen. Alle Maßangaben sind Ca.Maße, die im Zuge der Umbauarbeiten variieren können; der Plan dient zur Illustration und nicht für die Anfertigung von Einbaumöbeln. Die dargestellte Möblierung ist nicht Bestandteil des Lieferumfanges und dient nur als Einrichtungsvorschlag. Alle dargestellten Gegenstände haben symbolhaften Charakter.

0m 1m 5m  
M = 1:100 bei Format din A3



Planstand:  
2023-05-17